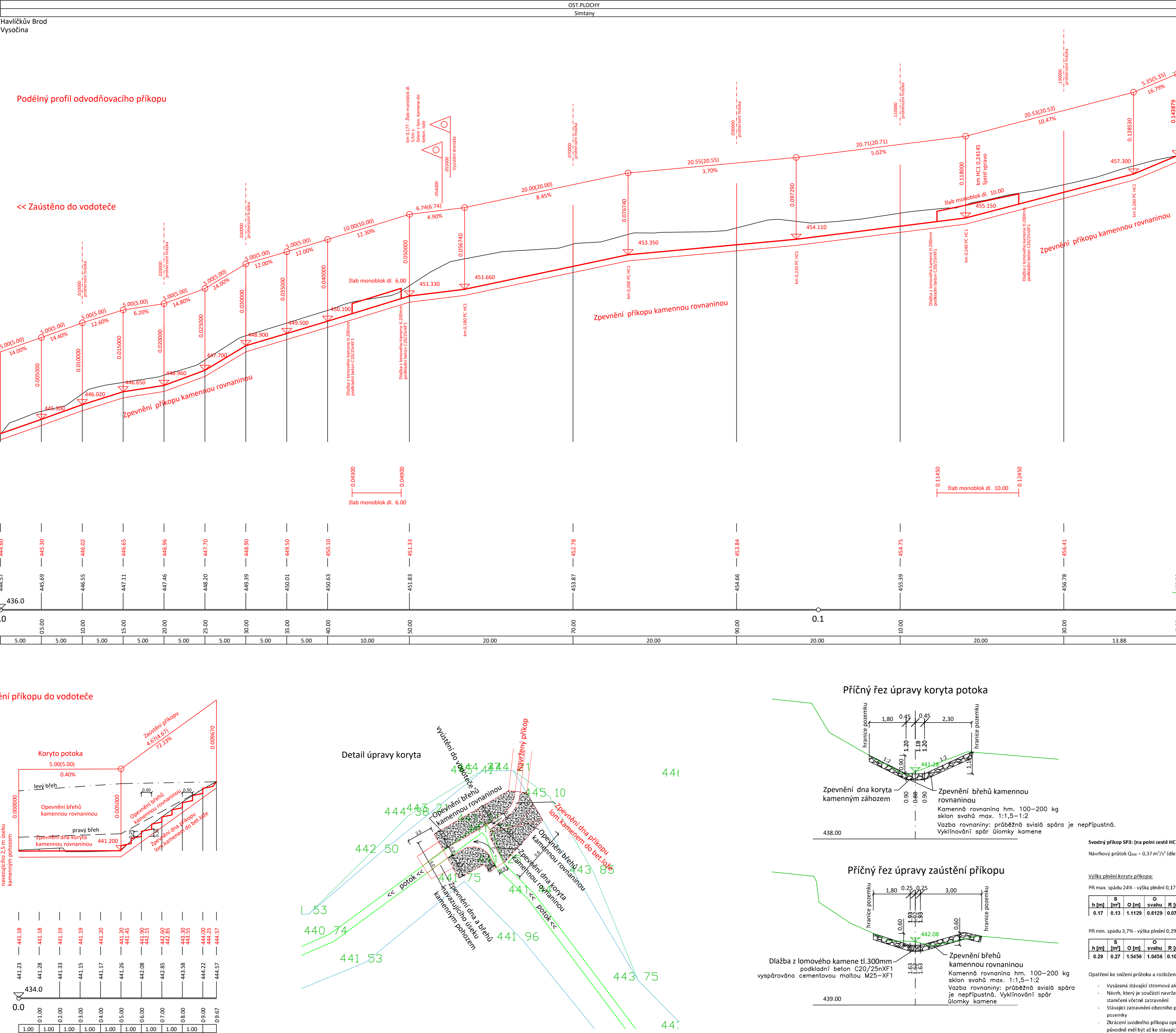
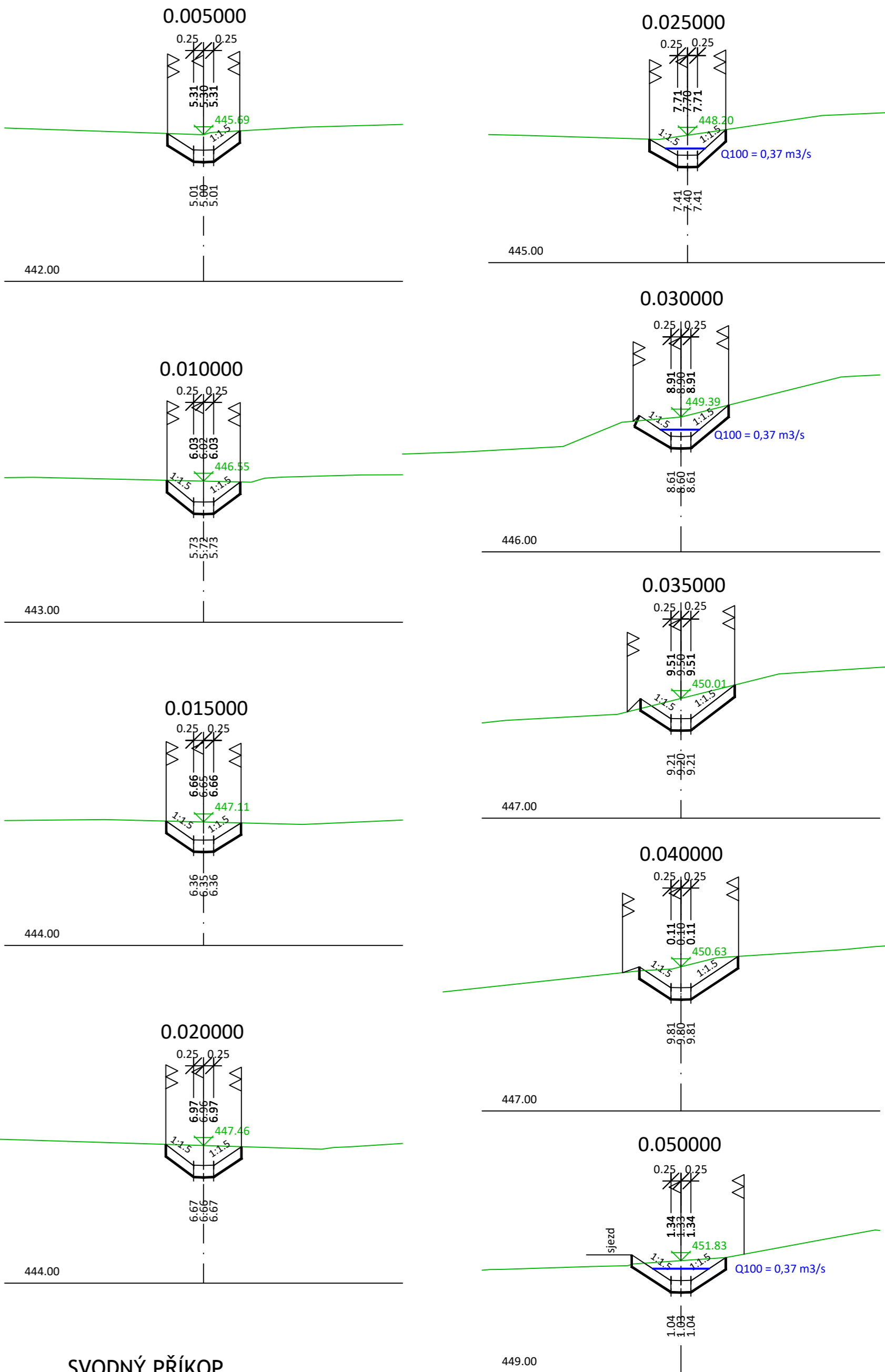


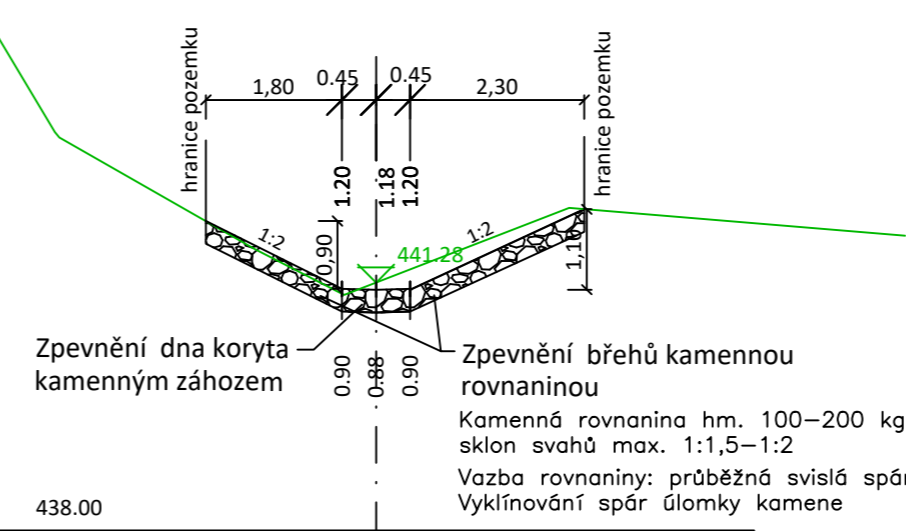
DRUH POVRCHU ÚZEMÍ
KATASTRÁLNÍ ÚZEMÍ
OKRES:
KRAJ:



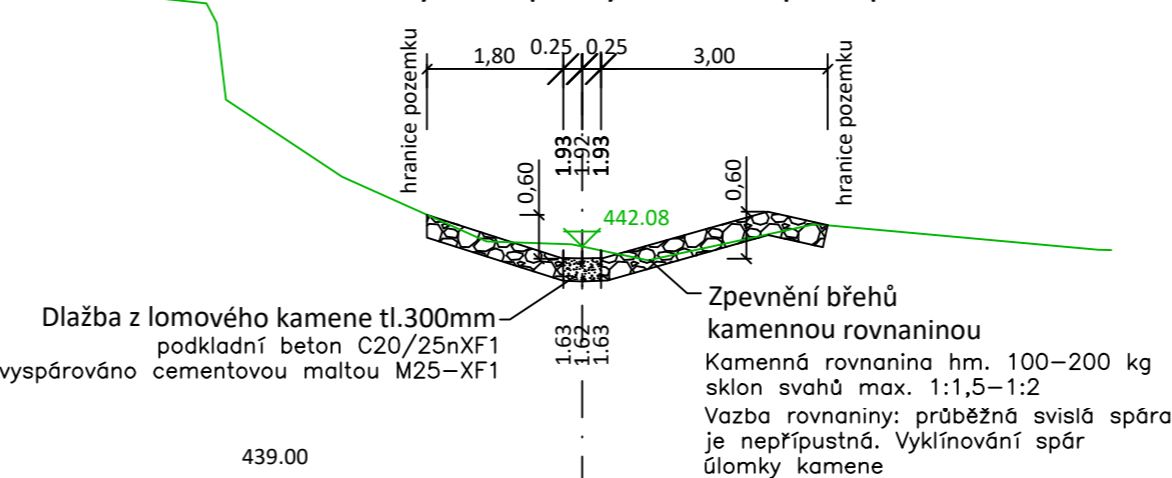
Příčné řezy odvodňovacího příkopu



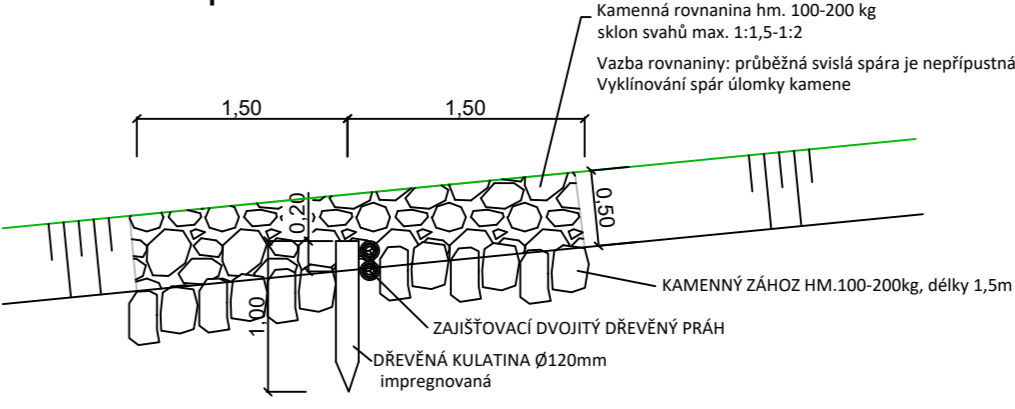
Příčný řez úpravy koryta potoka



Příčný řez úpravy zaústění příkopu



SVODNÝ PŘÍKOP protierozní hrázka



ZPEVNĚNÝ PŘÍKOP nátok a výtok žlabu M 1:50



SVodný příkop SP3: (na polní cestě HC1)

Návrhový průtok $Q_{nv} = 0,37 \text{ m}^3/\text{s}^2$ (dle KP0 – PS2)

Výška plnění koryta příkopu:

Při max. spádu 24% - výška plnění 0,17 m

| h [m] | s | Q [m] | Q svahu | R [m] | n | c | v [m/s] | Q [m³/s] | v _n [m/s] | v _n [m/s] |
|-------|------|--------|---------|--------|-------|---------|---------|----------|----------------------|----------------------|
| 0.17 | 0.13 | 1.1129 | 0.6129 | 0.0744 | 0.030 | 21.6160 | 2.8878 | 0.371 | 1.8832 | 1.3182 |



Při min. spádu 3,7% - výška plnění 0,29 m

| h [m] | s | Q [m] | Q svahu | R [m] | n | c | v [m/s] | Q [m³/s] | v _n [m/s] | v _n [m/s] |
|-------|------|--------|---------|--------|-------|---------|---------|----------|----------------------|----------------------|
| 0.29 | 0.27 | 1.5456 | 1.0456 | 0.1046 | 0.030 | 22.8821 | 1.4238 | 0.386 | 1.9935 | 1.3955 |

Opatření ke snížení průtoku a rozložení kulminálního průtoku:

- Vysázená stávající stromová alej vpravo ve směru staničení včetně zatravnění
- Návrh: koryto je soudržně navrženo podél polní cesty – výsadba stromové aleje vlevo ve směru staničení včetně zatravnění
- Stávající zatravnění obecního pozemku v místě nátoky do navrženého příkopu nad lesními pozemky
- Zhrácení svodného příkopu oproti původnímu návrhu (začátek nad lesními pozemky, původně měl být až ke stávajícímu horizontu podél polní cesty)
- Úprava před místem zaústění do potoka pro snížení rychlosti proudění a kinetické energie pro snížení erozivních účinků

C.

| | | | |
|---------------------------------------------------------------------------------|-------------|---------------------------------------------------------------------------------------|---------------------------------------------------------------------------------------|
| vedoucí projektant | Bc. Pipa |  |  |
| zodp. projektant | Bc. Pipa | | |
| vypracoval/CAD | Bc. Pipa | | |
| kontroloval | Ing. Sedlák | | |
| Objednatel: ČR-SPU Krajský pozemkový úřad pro Krai Vysočina pobočka H.Brod akce | | | formát 10 A4 |
| Polní cesta HC1 a HC3a v k.ú. Simtany | | | datum 08/2023 |
| | | | stupeň DSP+PDPS |
| | | | zak.č. 2023-000042 |
| | | | paré č. |
| obsah | | | |
| ODVODŇOVACÍ PŘÍKOP | | | měřítko 1:250/100 1:100 |
| | | | č. výkresu C.8. |